

マークの
見方

📅日 時 📍場 所 🧑対象・定員 🧳持ち物 💰費用 📄一時託児
📄申込み 🗨️問合せ ☎️電 話 📠FAX 📧Eメール

申込方法

はがき・FAX・Eメールで申込みときは必要事項(行事名・郵便番号・住所・氏名・ふりがな・電話番号)を、往復はがきの場合は返信用部分に自分の住所を必ず記入してください。費用の記載がないものは無料です。申込みの記載がないものは直接会場へ。

施設から

中央図書館
〒220-0032 老松町1
☎️262-0050 📠231-8299

▶**こどもりゅーる※ ~針と糸でつづる本づくりの教室~**
夏休みに読んだ本を記録できる読書ノートを製本します
※リユールとは、フランス語で「製本職人」の意味です
📅7月28日(水) 10時~12時
🧑小学5~6年生 先着10人
📄7月14日(水)9時30分~ 直接来館または電話

▶**チェロと朗読でつづる宮沢賢治原作「オツベルと象」とプラネタリウム**
宮沢賢治の世界を音楽と朗読、平面プラネタリウムを使った星の解説で楽しめます
出演:山崎清介さん(朗読)、加藤文枝さん(チェロ)、岩上洋子さん(プラネタリウム解説)
📅7月31日(土) 15時~16時
🧑5歳以上 先着20人(1回の申込みで3人まで)
📄7月14日(水)9時30分~ ホームページ申込フォーム



チェロ 加藤 文枝 さん
朗読 山崎 清介 さん

▶**野毛山動物園開園70周年・横浜市立図書館開業100周年パネル展**
野毛山動物園の開園時の様子や、70年の歴史がわかるパネルを展示します
※野毛山動物園70周年パネル:図書館に展示
図書館100周年パネル:野毛山動物園内の市電に展示
📅7月13日(火)~8月9日(月・休)
📍1階展示コーナー

横浜市民ギャラリー
〒220-0031 宮崎町26-1
☎️315-2828 📠315-3033

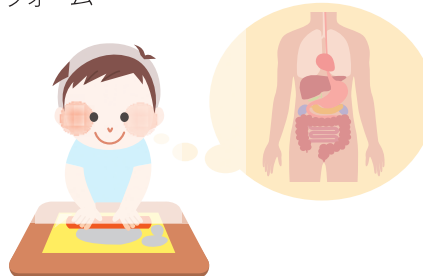
▶**油絵に挑戦**
油絵の具が初めてでも大丈夫。モチーフをよく観察して、油絵を描いてみよう
📅8月28日(土) 13時30分~16時
🧑小学4~6年生 抽選18人
💰2,200円
📄~8月10日(火) 直接来館またはホームページ申込フォーム



油絵の具を混ぜ合わせ、自分で色を作ります

にしとも広場
〒220-0051 中央1-5-10(区役所1階)
☎️620-6624
📧ni-shiencenter@star.ocn.ne.jp

▶**夏休みの自由研究!食べ物のゆくと体のしくみ**
食べた物がうんこになるまでの仕組みを、模造紙と小麦粘土を使って学びます
📅8月1日(日) 10時~12時
🧑小学1~3年生 先着10人
※小麦粘土を使います。アレルギーがある人はご注意ください
💰500円
📄7月11日(日)~ ホームページ申込フォーム



▶**こども工作教室 スライムアクアリウム**
きらきら輝くスライムを、好きな素材と瓶に閉じ込めて、オリジナル作品を作ります
📅8月29日(日) ①14時~14時45分 ②15時~15時45分
🧑①5歳~小学2年生 先着5人(保護者同伴)
②小学3年生以上 先着10人
※保護者同伴不可
💰500円
📄7月11日(日)~ ホームページ申込フォーム



夏の思い出作りにぴったりです

境之谷公園こどもログハウス
〒220-0054 境之谷105-1
☎️253-6972

▶**ログハウスで夏あそび**
夏を感じるあそび(ヨーヨーつりなど)を楽しもう
📅8月7日(土)、8日(日・祝) 13時15分~14時、14時15分~15時
🧑幼児~小学生 各回15人程度
※未就学児は保護者同伴



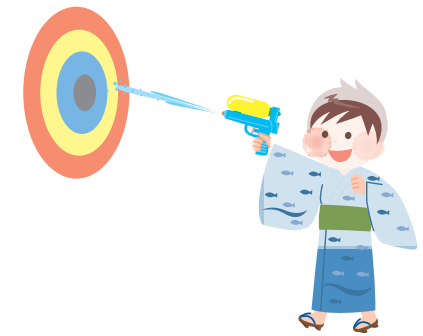
浅間コミュニティハウス
〒220-0072 浅間町5-375-1
☎️311-6085 📠311-6050

▶**けん玉教室**
基本を学び、簡単な技をマスターしましょう
📅8月5日(木)、6日(金) 10時~11時30分 全2回
🧑小学生 先着6人
💰100円(当日持参)
📄7月15日(木)~ 直接来館または電話

▶**大人のためのおはなし会**
おはなしの語り、絵本紹介、詩など
📅8月3日(火) 11時~11時45分
※偶数月の第1火曜に実施
🧑先着6人
📄7月16日(金)~ 直接来館または電話

西地区センター
〒220-0073 岡野1-6-41
☎️314-7734 📠320-4260

▶**第五地区納涼まつり&子ども夏まつり**
福祉と健康のお祭りです。人との距離を保って夏の一日を楽しみましょう。水鉄砲での当てゲームやキッチンカーでテイクアウトを楽しめます
📅7月24日(土) 11時~15時



横浜市役所 さくらみらいマルシェで採れたて野菜や美味しいパンに舌鼓

横浜市役所2階で、日替わりでさまざまな出店者が食材や弁当を販売する「さくらみらいマルシェ」を開催中!
横浜市内で生産した旬の野菜や、障害者施設で作られたパン・焼き菓子などのほか、市役所内の商業施設「ラクシス フロント」店舗のイチオシが詰まったお弁当を日替わりで販売しています。

📅月曜~金曜(祝日除く)
※開催時間は曜日ごとに違います
📍横浜市役所2階入口さくらみらい橋付近
多目的スペース(中区本町6-50-10)

7月12日(月)
10時~14時は若者の自立と石巻の復興を支援する物産展・**うんめえもん市**が開催されます

物販内容

月 木
横浜野菜直売所
📅11時~13時
※7月12日、26日(月)を除く

水 金
わたしは街のパン屋さん
📅12時~13時

火
ラクシス フロント テイクアウト販売
📅11時30分~13時30分

パン屋さんは毎回出店者がかわります

📍総務局管理課
☎️671-2082 📠662-7650